

TRENS TURÍSTICS BARCELONA ÉS MOLT MÉS



renfe
El teu tren



Barcelona
és molt més



Diputació
Barcelona

Tren dels Exploradors 15 de Juny del 2024

9.05 h Sortida des de l'Estació de França

9.37 h Arribada a Gavà

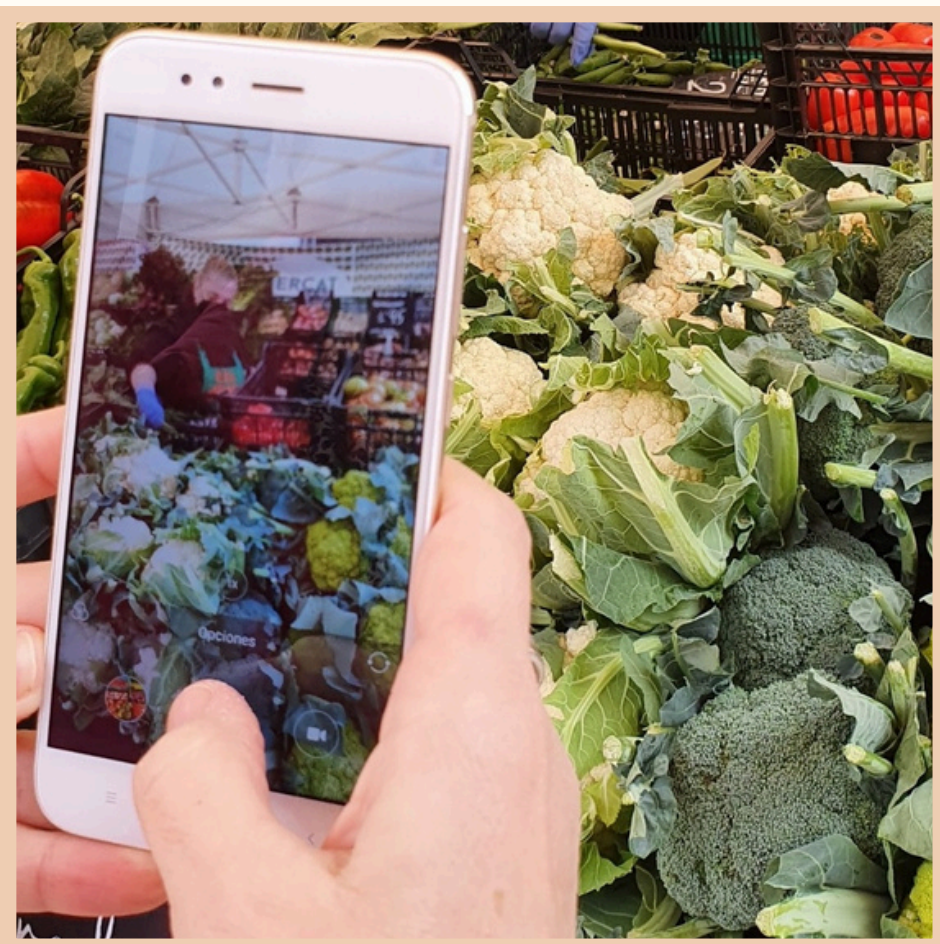


Visita guiada al Parc arqueològic Mines de Gavà i taller "la joieria prehistòrica"

A Gavà podràs viure l'experiència d'investigar, en una expedició arqueològica, com era la vida fa 6.000 anys i endinsar-te en la màgia de les mines en galeria més antigues d'Europa. En el neolític i durant un mil·lenni se n'extragué variscita per fer joies i ornaments. La visita guiada és la millor manera de conèixer aquest impressionant jaciment i restes singulars com el crani trepanat i la Venus de Gavà.

De les mines prehistòriques de Gavà se n'extreia un mineral de color verd emprat per a l'elaboració de joies: la variscita. Una pedra màgica, potser?

Mitjançant un taller de joieria prehistòrica els participants entraran en contacte amb la cultura i la tecnologia neolítica d'una manera lúdica.



Vista Mercats de Gavà i taller gastronòmic

El Mercat del Centre és un edifici emblemàtic i singular del municipi. Situat al mig del nucli antic, inicialment fou una escola que, posteriorment, en temps de la II República, va esdevenir Mercat Municipal. Al taller gastronòmic podràs gaudir dels productes de proximitat, siguin d'origen agrari o productes elaborats.

El taller l'impartiran restauradors i xefs d'establiments de restauració locals referents a la nostra ciutat, amb la col·laboració del Gremi de Restauració de Gavà.

Visita Eix comercial i Museu de Gavà

Descobreix l'encant de l'eix comercial de Gavà i la seva vibració única en aquesta visita guiada. Les emblemàtiques botigues com Casa Clara, Casa Escala o El Sigle, et conviden a explorar una àrea comercial a l'aire lliure que respira vida i qualitat. Els carrers acollidors del municipi conviden a passejar sense presses, amb espais per als més petits i racons plens d'història que no et deixaran indiferent.

En aquest recorregut, tindràs temps lliure per gaudir de les compres, visitar el Museu de Gavà i contemplar la famosa Venus de Gavà, o simplement relaxar-te i prendre un refresc.

13.45 h-15.45 h Temps lliure per dinar a Gavà

Al migdia tindreu temps lliure per dinar. Si busqueu restaurant, aquí teniu una llista de restaurants recomanats que ofereixen descomptes especials amb el vostre bitllet del tren dels Exploradors.
Aconsellem reserva prèvia.

15.45 h Punt de trobada davant de l'estació de Gavà i trasllat cap a Castelldefels

16.00 h Arribada a Castelldefels

16.05 h Punt de trobada: Plaça de l'Església

Visita al Castell de Castelldefels i Piratia

Arribats a l'estació de Castelldefels, els pirates et vindran a rebre en un divertit trenet per portar-te fins a l'emblemàtic Castell de Castelldefels. Situat en un lloc estratègic és el símbol protector i icònic de la ciutat. L'església que hi ha al seu interior, data del segle X, n'és la part més antiga i està construïda sobre restes ibèriques i romans.



Un cop al castell, entraràs a Piratia, una experiència interactiva i immersiva que permet endinsar-se en el món de la pirateria apel·lant els sentits. Mitjançant elements audiovisuals, escenogràfics, lúdics i interactius es narra la pirateria i el cors, i també el context social i polític en el qual apareix aquest fenomen en l'àmbit local i internacional. Coneixeràs a través d'un viatge multisensorial què és formar part d'una tripulació pirata.



18.30 h Punt de trobada Plaça de Església i espectacle final

Un cop finalitzada la visita, gaudiràs d'una representació teatral vinculada al món i la vida dels pirates.

18.58 h Sortida del tren turístic cap a Barcelona amb arribada a les 19.33 h a l'Estació de França