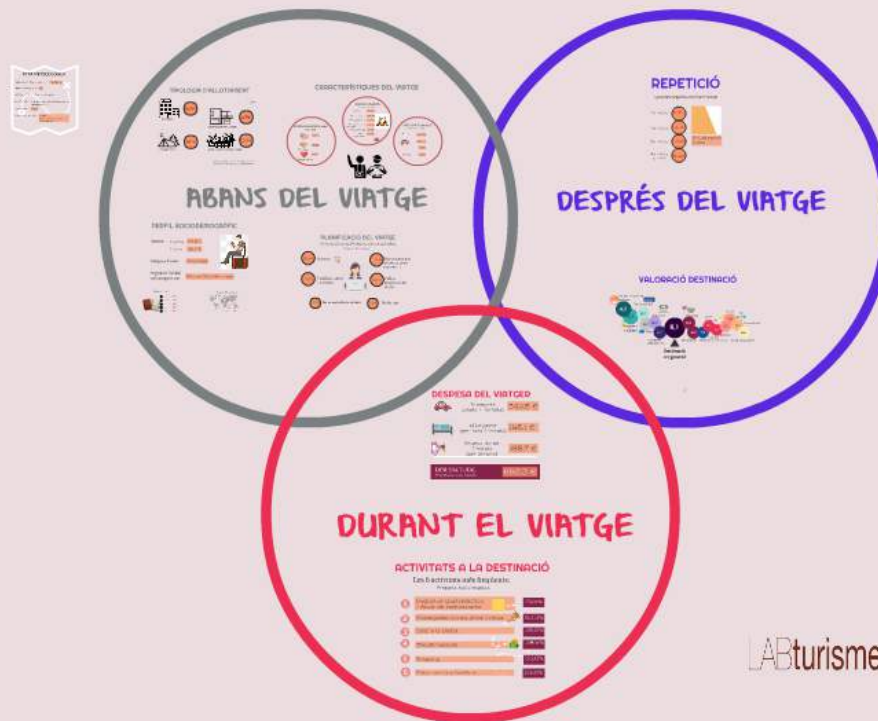


# El Perfil del Turista. Dades 2018

## BAIX LLOBREGAT



LABturisme



# El Perfil del Turista. Dades 2018

## BAIX LLOBREGAT



### ABANS DEL VIATGE

#### TIPOLOGIA D'ALLOTJAMENT

- Hotel: 40%
- Residència turística: 30%
- Albergue: 10%
- Alquiler de vivienda: 10%
- Alquiler de apartamento: 10%

#### CARACTERÍSTIQUES DEL VIATGE

- Autopropulsat: 60%
- Organitzat: 40%
- Viatge de negocis: 10%
- Viatge de plaer: 90%

#### PERFIL SOCIODEMOGRÀFIC

- Edat: 45 anys
- Sexe: 50% masculí / 50% femení
- Mitjana d'edat: 45,3 anys
- Segment de salaris mitjà superior: Entre 30 i 44 anys

#### PLANIFICACIÓ DEL VIATGE

- Reservat: 80%
- Planificat: 20%
- Tornada: 10%
- Planificat: 90%
- Planificat: 10%
- Planificat: 10%

### DESPRÉS DEL VIATGE

#### REPETICIÓ

Quantos vegades has viatjat?

- 1a vegada: 10%
- 2a vegada: 20%
- 3a vegada: 30%
- 4a vegada: 40%

#### VALORACIÓ DESTINACIÓ

Destinació en general: **8,1**

### DURANT EL VIATGE

#### DESPESA DEL VIATGER

- Transport\* (anada i tornada): **342,5 €**
- Allotjament (per tota l'estada): **195,1 €**
- Despesa durant l'estada (per persona): **155,7 €**
- DESPESA TOTAL (per persona visitant): 693,3 €**

#### ACTIVITATS A LA DESTINACIÓ

Les 6 activitats més freqüents:  
 Pregunta múltiplepost

1. Degustar gastronomia i altre ric gastronòmic: **72,8%**
2. Passejades tranquil·les i relax: **63,3%**
3. Anar a la platja: **59,6%**
4. Treball/negoci: **39,5%**
5. Shopping: **33,6%**
6. Visitar antics o familers: **24,6%**



# FITXA METODOLÒGICA

Enquesta a turistes allotjats a: Baix Llobregat

Número d'enquestes: 654

Període camp: Febrer - Desembre 2018

Metodologia: Entrevista personal realitzada en suport informàtic (CAPI)

Error Mostral: +/-4,7%

Punts d'enquestació: 24 punts  
(14 hotels 2 càmpings i 8 punts d'interès turístic)

**FITXA METODOLÒGICA**

Enquesta a turistes alienats a: **Barcelona**

Número d'enquestes: **34**

Període de validesa: **1 Maig - Desembre 2019**

Metodologia: **Davencia: censal; muestreo: en equip informàtic (CATI)**

Error Mòdul: **± 1,4%**

Punts d'entrevista: **de primer ordre i secundari (11 punts) i terciari (1 punt)**

## TIPOLOGIA D'ALLOTJAMENT



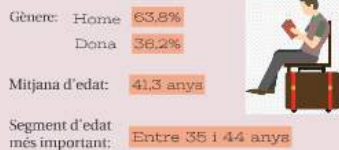
Nota: veu amb veu utilitzada per la selecció dels punts d'entrevista.

## CARACTERÍSTIQUES DEL VIATGE



# ABANS DEL VIATGE

## PERFIL SOCIODEMOGRÀFIC



## PLANIFICACIÓ DEL VIATGE

Principals fonts d'informació consultades:



# DESPRÉS DEL VIATGE

## DESPESA DEL VIATGER



Transport\* (anada i tornada) **342,5 €**

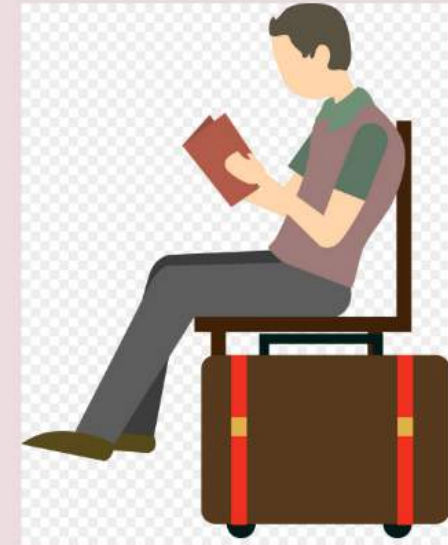


# PERFIL SOCIODEMOGRÀFIC

Gènere: Home 63,8%  
Dona 36,2%

Mitjana d'edat: 41,3 anys

Segment d'edat més important: Entre 35 i 44 anys



## Nacionalitat:



## Lloc de Residència:



# Lloc de Residència:



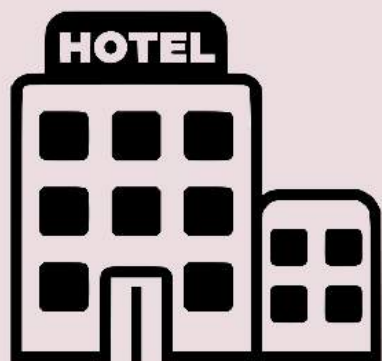
# Nacionalitat:



- 1 Espanyola 32,8%
- 2 Francesa 11,3%
- 3 Britànica 8,5%
- 4 Alemanya 5,6%
- 5 Italiana 5,3%

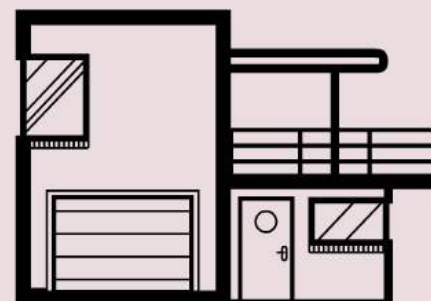
# TIPOLOGIA D'ALLOTJAMENT

Estada mitjana:



HOTELS

69,6%



APARTAMENTS / HUT

4,7%



CÀMPINGS

14,1%



AMB AMICS O FAMILIARS

10,2%

Nota: variable molt condicionada per la selecció dels punts d'enquestació



# Estada mitjana:



4,6 nits

# PLANIFICACIÓ DEL VIATGE

## Principals fonts d'informació consultades:

(Pregunta Multiresposta)

50,4%

Internet



18,1%

Una organització  
(empresa, grup  
esportiu...)

16,9%

Familiars, amics  
i coneguts

9,1%

Fullet  
d'agències de  
viatge

12,2%

No va consultar cap font

0,2%

No ho sap



# Webs consultades\*:

\*BASE: Han consultat Internet. Pregunta espontània i multiresposta

## Webs d'agències o tour operadors

64,6%



38,6%



4,9%



8,0%



2,0%



5,3%



2,0%

## Webs de mitjans de transport

6,6%

## Webs genèriques (Google)

5,6%

## Webs d'empreses d'allotjament

4,7%

# CARACTERÍSTIQUES DEL VIATGE

## MOTIU PRINCIPAL DEL VIATGE



## ACOMPANYANTS

Pregunta multiresposta



## MITJÀ DE TRANSPORT

Pregunta espontània



# MOTIU PRINCIPAL DEL VIATGE



Oci

42,8%



Professional

35,3%



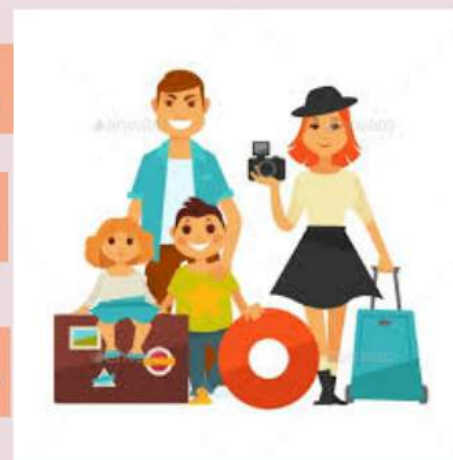
Personal / Altres

21,9%

# ACOMPANYANTS

Pregunta multiresposta

Sol/a	28,0%
Amb família	25,3%
Amb parella	19,5%
Amb companys de feina	15,0%
Amb amics	8,4%
Grup organitzat	2,0%



Mitjana del grup:

5.4 persones

Mitjana del  
grup:

5,4 persones



# MITJÀ DE TRANSPORT

Pregunta espontània



57,0%



30,1%



7,9%

Altres

4,7%



## DESPESA DEL VIATGER



Transport\*  
(anada i tornada)

342,5 €



Allotjament  
(per tota l'estada)

195,1 €



Despesa durant  
l'estada  
(per persona)

155,7 €

### DESPESA TOTAL

Per persona, tota l'estada

693,3 €

# DURANT EL VIATGE

## ACTIVITATS A LA DESTINACIÓ

Les 6 activitats més freqüents:

Pregunta multiresposta



# DESPESA DEL VIATGER



Transport\*  
(anada i tornada)

342,5 €



Allotjament  
(per tota l'estada)

195,1 €



Despesa durant  
l'estada  
(per persona)

155,7 €

**DESPESA TOTAL**

Per persona, tota l'estada

693,3 €

# ACTIVITATS A LA DESTINACIÓ

## Les 6 activitats més freqüents:

Pregunta multiresposta



# REPETICIÓ

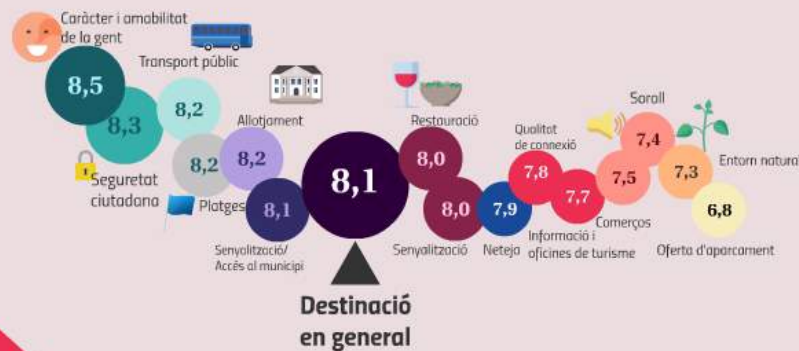
Quantes vegades ens han visitat?



El 45,3% repeteix la visita

# DESPRÉS DEL VIATGE

## VALORACIÓ DESTINACIÓ

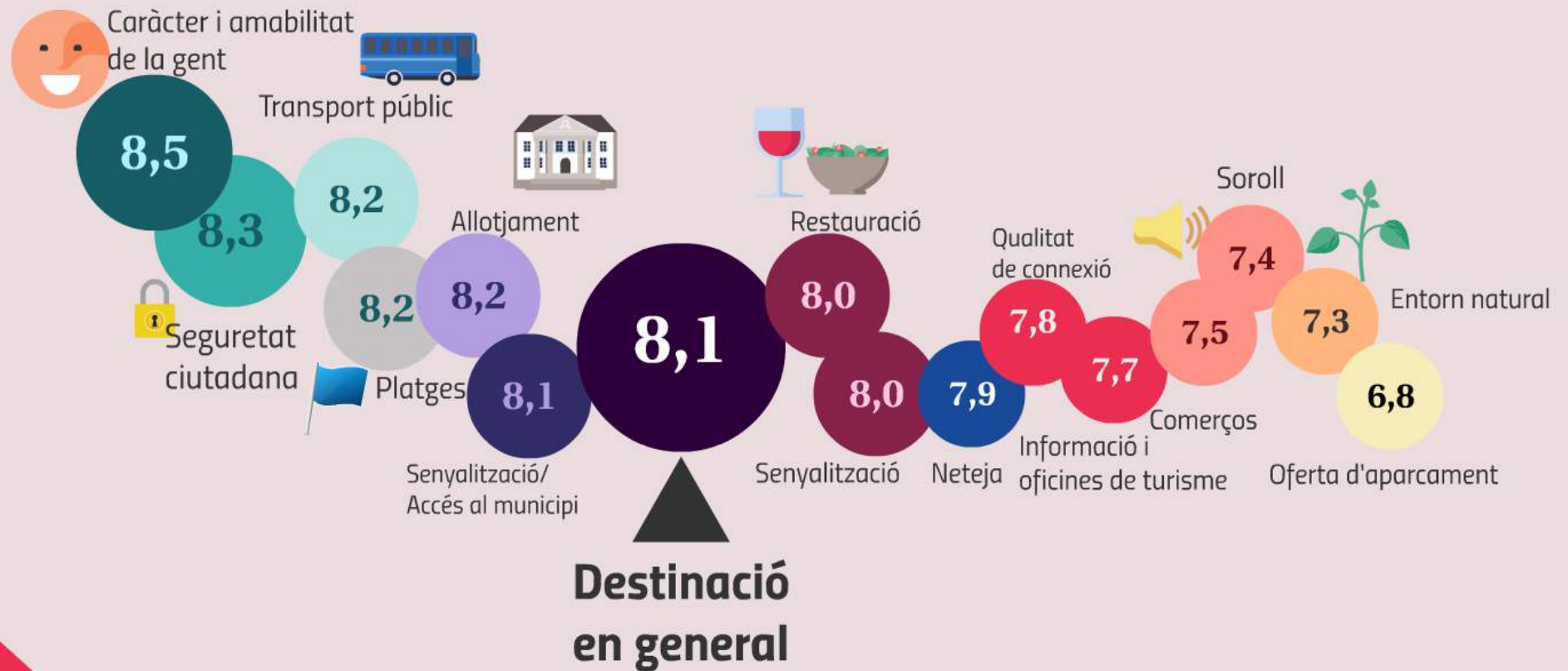


# Quantes vegades ens han visitat?



El 45,3% repeteix la visita

# VALORACIÓ DESTINACIÓ



# VALORACIÓ GENERAL DE LA DESTINACIÓ

8,1



# El Perfil del Turista. Dades 2018

## BAIX LLOBREGAT



### ABANS DEL VIATGE

#### TIPOLOGIA D'ALLOTJAMENT

- Hotel: 40,0%
- Residència turística: 10,0%
- Albergament familiar: 10,0%
- Albergament amb amics i familiars: 10,0%
- Albergament amb altres turistes: 10,0%
- Albergament amb altres turistes: 10,0%

#### CARACTERÍSTIQUES DEL VIATGE

- Tipus de viatge: 100%
- Tipus de viatge: 100%
- Tipus de viatge: 100%
- Tipus de viatge: 100%
- Tipus de viatge: 100%

#### PERFIL SOCIODEMOGRÀFIC

- Gènere: Home 50,0%, Dona 50,0%
- Edat mitjana: 42,3 anys
- Segona de via mitjana: Entre 30 i 44 anys

#### PLANIFICACIÓ DEL VIATGE

- Tipus de viatge: 100%
- Tipus de viatge: 100%
- Tipus de viatge: 100%
- Tipus de viatge: 100%
- Tipus de viatge: 100%

### DESPRÉS DEL VIATGE

#### REPETICIÓ

Quantes vegades més has viatjat?

- 3a. Viatge: 10,0%
- 2a. Viatge: 10,0%
- 1a. Viatge: 10,0%
- 0. Viatge: 10,0%

#### VALORACIÓ DESTINACIÓ

Destinació en general: 8,1

### DURANT EL VIATGE

#### DESPESA DEL VIATGER

- Transport\* (anada i tornada): 342,5 €
- Allotjament (per tota l'estada): 195,1 €
- Despesa durant l'estada (per persona): 155,7 €
- DESPESA TOTAL (per persona visitant): 693,3 €**

#### ACTIVITATS A LA DESTINACIÓ

Les 6 activitats més freqüents:  
 Pregunta múltiplepost

1. Degustar gastronomia i altre ric restaurant: 72,8%
2. Passejades tranquil·les i relax: 63,3%
3. Anar a la platja: 39,6%
4. Treball/magatzem: 39,5%
5. Shopping: 33,6%
6. Visitar antics o familers: 24,6%

